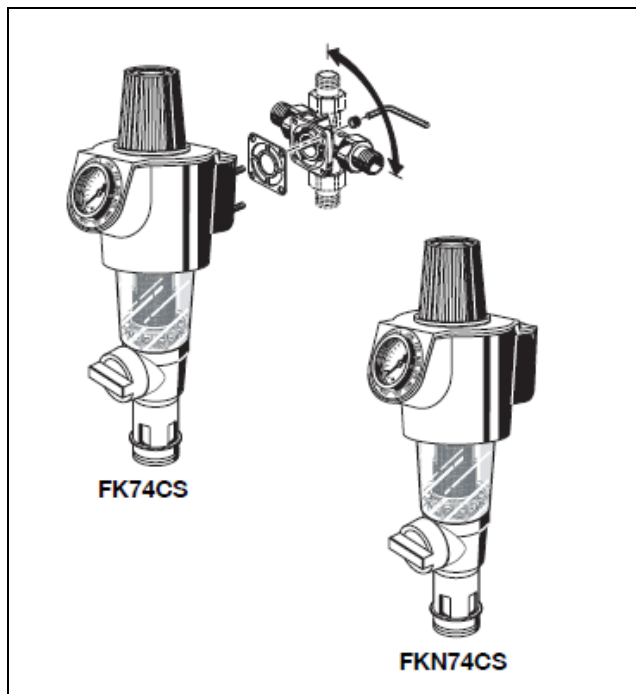


filtr
honeywell
fk74cs



FK74CS / FKN74CS

Stacja filtrująco-regulacyjna z płukaniem wstecznym



Konstrukcja

Stacja FK74CS składa się z:

- Obudowy z manometrem
- Wkładu redukcyjnego z osłoną sprężyny
- Przezroczystej obudowy filtra
- Wkładu filtracyjnego
- Zaworu kulowego z osłoną spustu
- Pokrętła uruchomienia płukania
- Obrotowego przyłącza z uszczelką i śrubami mocującymi (tylko wersja FK74CS)
- Klucza oczkowego do obudowy filtra
- Klucza 6-kątnego WS6

Materiały

- Obudowa, osłona sprężyny z materiału syntetycznego
- Koszyk siatki, pokrętło zaworu i obudowa z tworzywa
- Przyłącze obrotowe z mosiądzu
- Wkład filtracyjny ze stali nierdzewnej
- Obudowa wkładu filtra z odpornego na uderzenia, przezroczystego materiału syntetycznego
- Uszczelki z kauczuku nitylowego (NBR)
- Podkładki uszczelki z EPDM

Zastosowanie

Stacja filtrująco-regulacyjna FK74CS składa się z filtra z płukaniem wstecznym i regulatora ciśnienia. Filtr zapewnia ciągły dopływ przefiltrowanej wody z jednoczesnym utrzymaniem stałego ciśnienia w instalacji wewnętrznej. Filtr drobnosiatkowy zatrzymuje ciała obce jak na przykład drobiny rdzy, strzępki konopi, ziarna piasku itp. Regulator ciśnienia zabezpiecza instalację przed zbyt wysokim ciśnieniem i ogranicza zużycie wody. Stacje FK74CS są instalowane w instalacjach gdzie wymagane jest zainstalowanie regulatora ciśnienia. Dzięki obrotowemu przyłączu możliwe jest montowanie filtra na rurze poziomej lub pionowej.

Właściwości

- Certyfikaty DIN/DVGW
- Wbudowany regulator ciśnienia z gniazdem odciążonym
- Zmiany ciśnienia wejściowego nie mają wpływu na ciśnienie wyjściowe
- Przetworzona woda jest dostarczana nawet podczas płukania wstecznego
- Opatentowany system płukania wstecznego jest szybki i pozwala oczyścić filtr niewielką ilością wody
- Specjalny pierścień nastawczy pokazuje kiedy należy przeprowadzić kolejne płukanie
- Filtr może współpracować z automatem do płukania wstecznego
- Duża powierzchnia filtrowania
- Przezroczysta obudowa filtra z odpornego na uderzenia materiału syntetycznego pozwala w prosty sposób kontrolować stopień zanieczyszczenia wkładu
- Wymienny wkład filtrujący
- Bardzo prosta obsługa
- Wykonie zgodne z zaleceniami KIWA dla wody pitnej

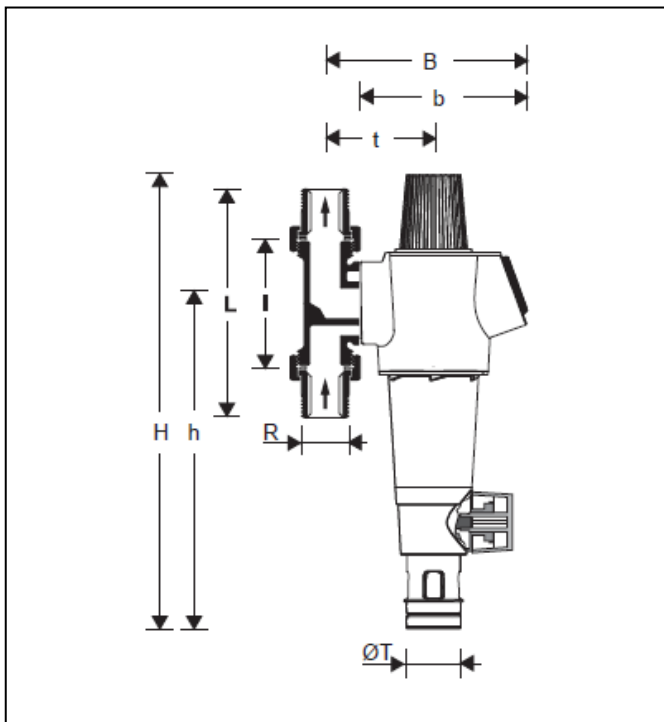
Zakres zastosowania

Medium	Woda
Ciśnienie wlotowe	maks. 16.0 bar (do 12.0 bar ciągłego ciśnienia)

Filtr zaprojektowany jest do wody pitnej. W przypadku zastosowania w instalacjach technologicznych jego efektywność powinna być sprawdzona indywidualnie.

Dane techniczne

Pozycja montażowa	Na rurze poziomej lub pionowej, komorą filtrującą do dołu
Ciśnienie robocze	min. 1.5 bar; maks. 16.0 bar
Temperatura	5 - 30 °C
Wielkości przyłącza obrotowego	1/2, 3/4", 1", 1 1/4"



Zasada działania

Stacja filtrująco-redukcyjna składa się z filtra z płukaniem wstecznym oraz regulatora ciśnienia. Wkład filtra składa się z górnej i dolnej części. W położeniu pokrętła "filtrowanie" – górna część wkładu filtrującego nie bierze udziału w filtrowaniu, a woda wpływająca do filtra przechodzi jedynie przez dolną część wkładu, od zewnątrz do wewnątrz, pozostawiając na powierzchni filtra zanieczyszczenia. Po otwarciu zaworu kulowego wkład filtracyjny przemieszcza się kudołowi dopóki nie odetnie przepływu wody do zewnętrznej powierzchni głównej części filtra. Jednocześnie odpowiednio odsłania się część górna filtra przejmując funkcję filtrowania wody do bieżącego użytku. Woda filtrowana przez górną część wkładu przepływa jednocześnie do środka wkładu i uruchamia wirnik, który obracając się powoduje odśrodkowe wyrzucanie zanieczyszczeń zgromadzonych na zewnętrznej powierzchni siatki filtracyjnej. Filtr automatycznie wraca do położenia pracy po zamknięciu zaworu kulowego. Wbudowana wkładka redukcyjna działa na zasadzie równoważenia sił działających na membranę od strony sprężyny regulacyjnej i od strony przepływającego czynnika. Ciśnienie wejściowe nie ma wpływu na zamykanie i otwieranie się zaworu i z tego powodu fluktuacja ciśnienia na wejściu nie wpływa na ciśnienie wylotowe.

Oznaczenia katalogowe

FK74CS-...AA = Z przyłączem obrotowym, siatka 95/110 µm

FK74CS-...AC = Z przyłączem obrotowym, siatka 50 µm

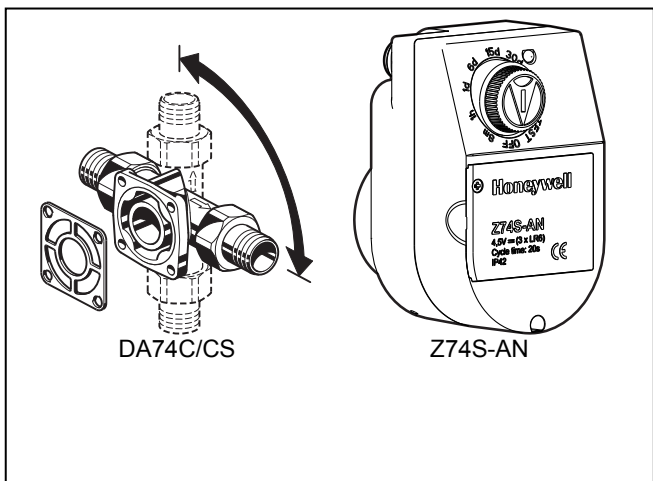
FK74CS-...AD = Z przyłączem obrotowym, siatka 200 µm

└ wielkość przyłącza

FKN74CS-1A = Filtr bez przyłącza obrotowego, siatka 95/110 µm

FKN74CS-1C = Filtr bez przyłącza obrotowego, siatka 50 µm

Wielkość przyłącza	R	1/2"	3/4"	1"	1 1/4"
Waga	ok. kg	2.3	2.3	2.6	2.9
Wymiary	mm				
	H	415	415	415	415
	h	298	298	298	298
	L	150	158	179	197
	l	90	90	100	105
	B	178	178	178	182
	b	150	150	150	150
	t	92	92	92	96
ØT	50	50	50	50	
kvs		4.2	5.5	5.9	6.20



Akcesoria

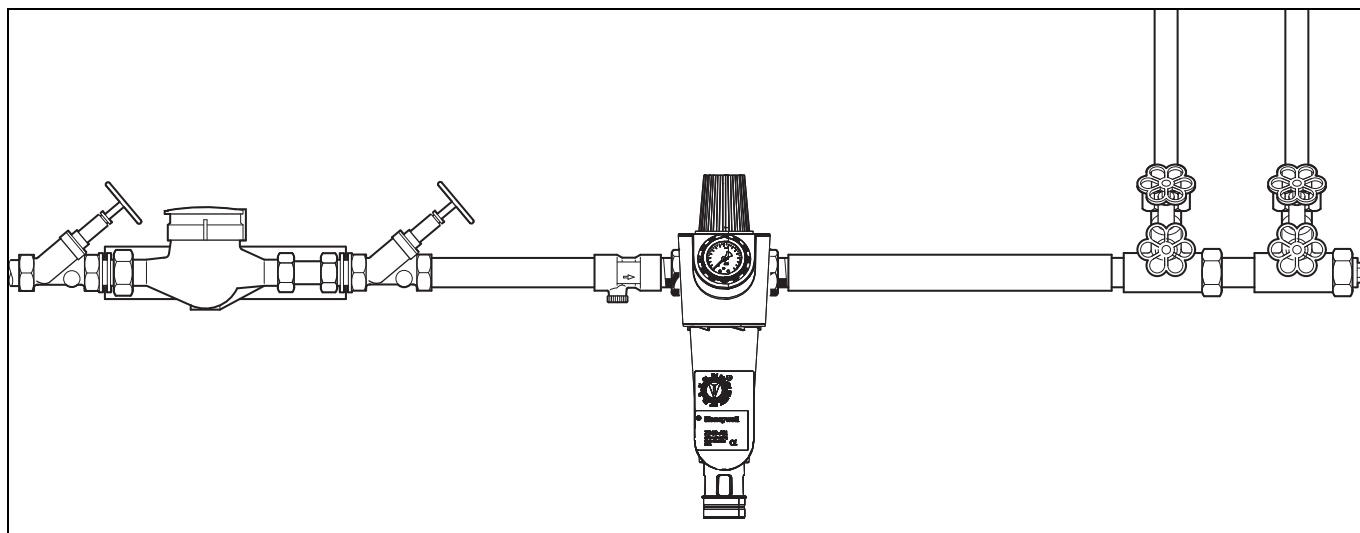
DA74C/CS Łącznik obrotowy

Do filtrów i filtrów z regulatorem ciśnienia
DA74CS dla przyłączy 1/2"
DA74C dla przyłączy 3/4", 1", 1 1/4"

Z74S-AN Automat czasowy do płukania wstecznego

Do automatycznego czyszczenia filtra z zanieczyszczeń w wybranych częstotliwościach

Przykład instalacji



Zasady instalacji

- Miejsce montażu musi być chronione przed mrozem, przed zanieczyszczeniami chemicznymi, farbami, detergentami, rozpuszczalnikami i ich oparami oraz innymi szkodliwymi czynnikami środowiska.
- Instalacja na przewodach poziomych lub pionowych z obudową filtra skierowaną ku dołowi
 - o Położenie takie zapewnia największą efektywność filtrowania
- Zainstalować zawory odcinające
- Zapewnić dostęp do urządzenia tak aby:
 - o manometr był dobrze widoczny
 - o łatwo określić stopień zanieczyszczenia siatki filtracyjnej
 - o ułatwić serwis i kontrolę działania
- Zaleca się, aby za filtrem zachować odległość co najmniej 5 średnic przewodu prostego (zgodnie z DIN EN 806, część 2)
- Montować filtr za wodomierzem

Typowe zastosowania

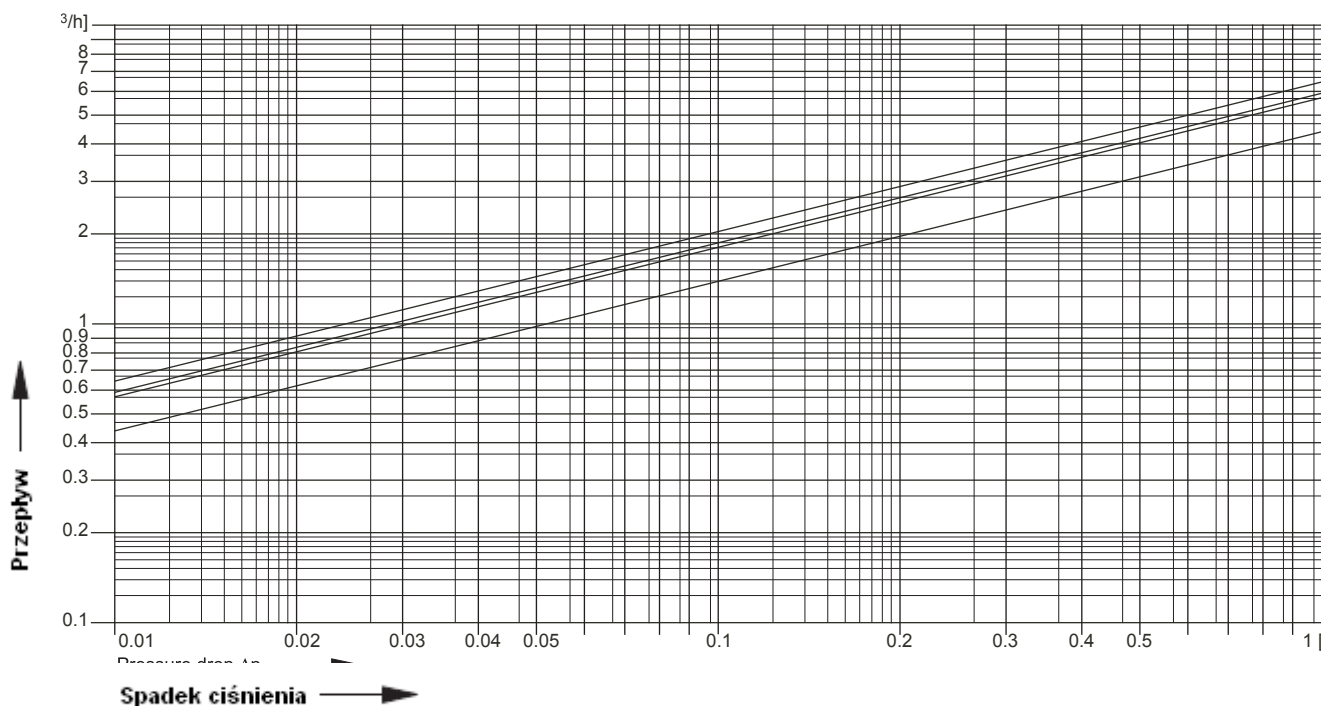
Filtry tego typu są stosowane w typowych instalacjach domowych oraz w obiektach handlowych i instalacjach przemysłowych z pewnymi ograniczeniami.

Filtry te są zainstalowane w:

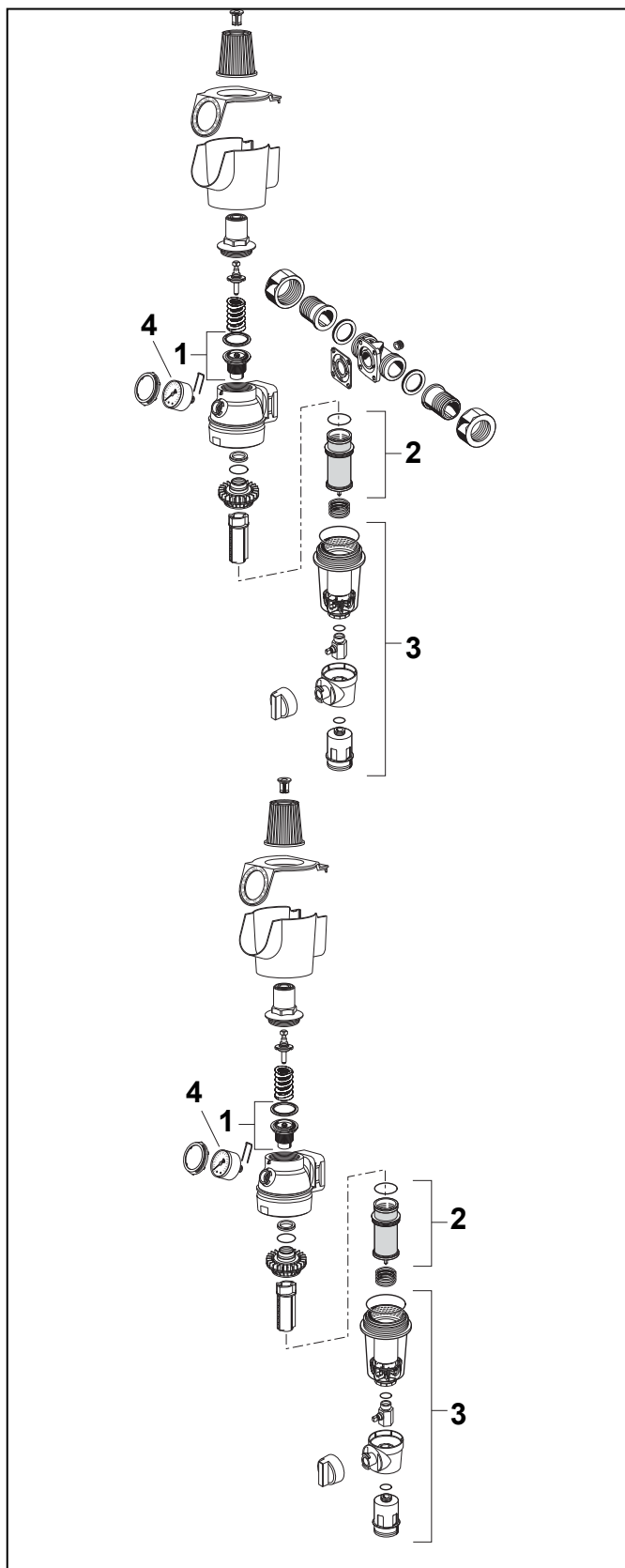
- Instalacjach z rur stalowych, miedzianych lub z tworzyw
- Jako zamiennik do istniejącego filtra
- W miejscach o ograniczonym dostępie np. przy małej odległości od muru

Nomogram przepływu

(m³/godz.)



DN32
DN25
DN20
DN15



Części zamienne

Filtry FK74CS / FKN74CS (od 2010)

Opis	Wielkość	Nr kat.
1 Wkład redukcyjny kompletny	1/2" - 11/4"	D06FA-1B
2 Wkład filtracyjny kompletny		
Siatka 95/110 m	1/2" - 11/4"	AF74-1A
Siatka 50 m	1/2" - 11/4"	AF74-1C
Siatka 200 m	1/2" - 11/4"	AF74-1D
3 Przezroczysta obudowa filtra kompletna	1/2" - 11/4"	KF74CS-1A
4 Manometr z przyłączem G1/4" sztorcowy Zakres 0 - 16 bar		M74CS-A16
5 Klucz do demontażu i montażu obudowy filtra i osłony wkładu redukcyjnego (bez rysunku)		ZR74CS

Honeywell Sp. z o. o.
ul. Domaniewska 39B, 02-672 WARSZAWA
☎ (48)(22) 606 09 00; Fax (48)(22) 606 09 83

http://www.honeywell.com.pl/automatyka_domow

F74CS_FN74CS-k-pl01rMW1210

Honeywell